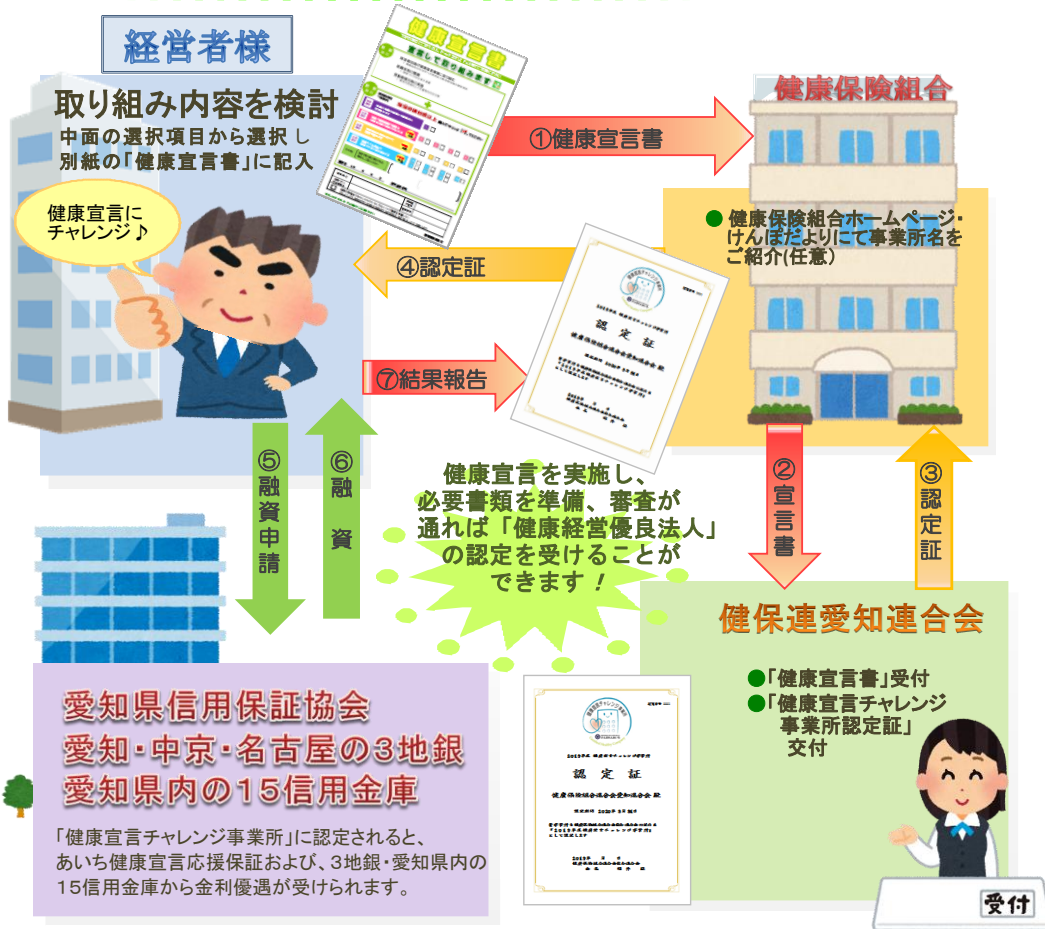


健康宣言

健康宣言

取り組みの流れ

いま、「健康経営」が求められています。
貴社の健康宣言のサポートを行っています。
まずは、宣言することから始めませんか



「健康経営優良法人」認定への「健康宣言」はじめての一步をしましょう！

「健康経営優良法人」は、日本健康会議による認定制度です。

「健康経営」を実践している会社が評価される環境

「健康経営」とは、社員の健康を重要な経営資源と捉え、積極的に社員の健康増進に取り組む企業経営スタイルです。
「健康経営」に取り組むメリットとしては、生産性の向上、リクルート効果、企業イメージアップなどがあります。

現在、「健康経営優良法人認定制度」など、社会的に評価が受けられる制度もあり、社員の健康に取り組む企業が増えています。



メリット

健康経営優良法人認定ロゴマークが使用可能に



「健康優良企業」であることを社内・社外にアピールできる！

メリット

『健康宣言チャレンジ事業所』の認定証発行を受けると愛知県信用保証協会から低利率で

メリット

金利優遇サービスを3地銀（愛知・中京・名古屋）・愛知県内の15信用金庫から低金利で融資が受

「健康経営優良法人」の認定を受けるためには、この健康健康宣言事業に参加することが必要です。
「健康経営優良法人」の認定要件等は、経済産業省のホームページをご覧ください。

http://www.meti.go.jp/policy/mono_info_service/healthcare/kenkoukeiei_yuryouhouzin.html

健康経営優良法人 検索

イノアック健康保険組合



必須項目

1. 経営者自身が健康宣言事業に取り組む
 - ・健康宣言の社内外への発信及び経営者自身の健診受診
2. 組織体制の整備
 - ・健康づくり担当者の設置
3. 受動喫煙対策の実施
 - ・敷地内禁煙
 - ・建物内完全分煙

選択項目

次の1～16の中から、貴社で取り組む内容を選択し、別紙の「健康宣言書」

- 1 : 健康保険組合として、経営者の方に是非取り組んでいただきたい項目
 2 ~ 5 : 2項目以上 6 ~ 9 : 1項目以上 10 ~ 16 : 3項目以上

選択項目(推奨)

1 『社員が元気で働くためには、家族の健康が不可欠です』

●積極的な取り組みの一例



選択項目(必須)

2項目以上

| 項目 | 例 |
|----------------------------|-------------------------------------|
| 2 定期健康診断の受診 | ●定期健診受診率100% |
| 3 受診勧奨の取り組み | ●勤務時間内の健診実施 ●会社での健診予約を行うことで受診を促進 |
| 4 ストレスチェックの実施 | ●ストレスチェックを実施し、メンタル不調者のいない職場づくりを推進 |
| 5 健康増進・過重労働防止に向けた具体的目標(計画) | ●残業時間を前年度比30%減にするための年間計画をたてる |

必須項目を達成、および選択項目(推奨1)を実施し、且つ選択項目から選んだ6項目を、申請日以前の過去1年の間に取り組みをしていれば『健康経営優良法人(中小規模法人部門)』認定制度への申請が可能となります。



選択項目(必須)

1項目以上

| 項目 | 例 |
|-------------------------|---|
| 6 管理職または一般社員に対する教育機会の設定 | ●管理職へのメンタルヘルス研修の実施 ●毎月社員向けに健康情報を発信する広報誌を配付 |
| 7 適切な働き方の実現 | ●定時退社日の設定 |
| 8 コミュニケーションの促進 | ●挨拶運動の実施 ●社員旅行や社内運動会の開催 |
| 9 病気の治療と仕事の両立 | ●フレックスタイム制度の導入 ●傷病休暇制度の整備 |

選択項目(必須)

3項目以上

| 項目 | 例 |
|----------------|--|
| 10 保健指導の実施 | ●保健指導を受ける時間の確保 ●社員の保健指導の管理(予約を会社が行う等) |
| 11 食生活の改善 | ●仕出し弁当、自販機等のメニュー改善 ●毎日体重を測り、食生活をチェック |
| 12 運動機会の促進 | ●階段利用の推奨 ●朝ストレッチ ●ウォーキングイベントへの参加 |
| 13 女性の健康保持・増進 | ●女性専用の相談窓口の設置 |
| 14 社員の感染症予防 | ●予防接種費用を会社で補助する ●アルコール消毒液の設置やマスクの配布 |
| 15 過重労働への対応 | ●休暇取得、出社制限等の勧奨 ●業務分担の見直し |
| 16 メンタル不調者への対応 | ●産業医等による定期的な面談 ●相談窓口の整備と周知 |

2020年度「介護・健康教室」実施スケジュール

《介護教室》

●在宅介護の基本的な考え方

| 日程 | 都道府県 | 開催地 |
|----------|------|------|
| 5/23(土) | 愛知県 | 名古屋市 |
| 6/27(土) | 東京都 | 足立区 |
| 9/26(土) | 大阪府 | 大阪市 |
| 10/17(土) | 東京都 | 八王子市 |

●認知症の正しい理解と日常生活

| 日程 | 都道府県 | 開催地 |
|----------|------|-----|
| 6/13(土) | 福岡県 | 福岡市 |
| 6/20(土) | 神奈川県 | 川崎市 |
| 10/24(土) | 愛知県 | 豊橋市 |
| 1/16(土) | 大阪府 | |
| 3/13(土) | 東京都 | 23区 |

●介護と相続に向けた準備学

| 日程 | 都道府県 | 開催地 |
|---------|------|-----|
| 5/16(土) | 大阪府 | 大阪市 |
| 12/5(土) | 東京都 | 23区 |
| 1/23(土) | 神奈川県 | 横浜市 |
| 2/13(土) | 兵庫県 | 神戸市 |

●施設の上手な活用と見学

| 日程 | 都道府県 | 開催地 |
|----------|------|-----|
| 6/6(土) | 東京都 | 23区 |
| 6/20(土) | 宮城県 | 仙台市 |
| 10/3(土) | 大阪府 | 大阪市 |
| 11/14(土) | 神奈川県 | 横浜市 |

●突然の介護に備える介護準備経済学

| 日程 | 都道府県 | 開催地 |
|----------|------|-------|
| 5/30(土) | 埼玉県 | さいたま市 |
| 10/3(土) | 神奈川県 | 横浜市 |
| 11/14(土) | 愛知県 | 名古屋市 |
| 1/30(土) | 東京都 | 23区 |
| 3/6(土) | 大阪府 | 大阪市 |

●今から備える介護準備学（夜間）

| 日程 | 都道府県 | 開催地 |
|----------|------|-----|
| 7/8(水) | 東京都 | 23区 |
| 10/14(水) | 大阪府 | 大阪市 |

●認知症の症状とその対応（夜間）

| 日程 | 都道府県 | 開催地 |
|----------|------|-----|
| 9/9(水) | 大阪府 | 大阪市 |
| 10/14(水) | 東京都 | 23区 |

2020年度「介護・健康教室」実施スケジュール

《健康教室》

●認知症のリスクを最小限に抑えよう

| 日程 | 都道府県 | 開催地 |
|----------|------|-----|
| 7/4(土) | 兵庫県 | 姫路市 |
| 10/31(土) | 神奈川県 | 横浜市 |
| 11/7(土) | 東京都 | 23区 |
| 12/12(土) | 広島県 | 広島市 |
| 12/19(土) | 大阪府 | 大阪市 |

●がんばらないダイエット

| 日程 | 都道府県 | 開催地 |
|---------|------|-------|
| 5/16(土) | 東京都 | 23区 |
| 6/13(土) | 大阪府 | 大阪市 |
| 9/12(土) | 神奈川県 | 横浜市 |
| 3/6(土) | 埼玉県 | さいたま市 |

●女医に聞く女性のからだと健康サポート

| 日程 | 都道府県 | 開催地 |
|----------|------|-----|
| 9/26(土) | 東京都 | 23区 |
| 10/10(土) | 北海道 | 札幌市 |
| 1/30(土) | 大阪府 | 大阪市 |

●ストレスの正しい理解と睡眠障害

| 日程 | 都道府県 | 開催地 |
|----------|------|------|
| 7/4(土) | 神奈川県 | 横浜市 |
| 8/22(土) | 愛知県 | 名古屋市 |
| 12/12(土) | 神奈川県 | 相模原市 |
| 2/6(土) | 大阪府 | 大阪市 |
| 2/13(土) | 東京都 | 23区 |

●糖尿病の予防と基礎知識

| 日程 | 都道府県 | 開催地 |
|----------|------|------|
| 11/7(土) | 大阪府 | 大阪市 |
| 12/19(土) | 愛知県 | 名古屋市 |
| 1/16(土) | 東京都 | 23区 |
| 2/20(土) | 神奈川県 | 横浜市 |

●免疫力を高める笑い（夜間）

| 日程 | 都道府県 | 開催地 |
|----------|------|-----|
| 7/8(水) | 大阪府 | 大阪市 |
| 10/28(水) | 東京都 | 23区 |

●睡眠の問題を解決しよう（夜間）

| 日程 | 都道府県 | 開催地 |
|----------|------|-----|
| 9/9(水) | 東京都 | 23区 |
| 11/18(水) | 大阪府 | 大阪市 |

歯科検診に参加される皆様へ

歯科検診のご案内



<日時・場所>

参加費 **無料**

あなた様の受診予約を受け付けました。
下記日時に「**桜井事業所 大会議室A**」へお越しください。

2019年11月21日(木)

時 分 ~ 分

所要時間は
約15分!



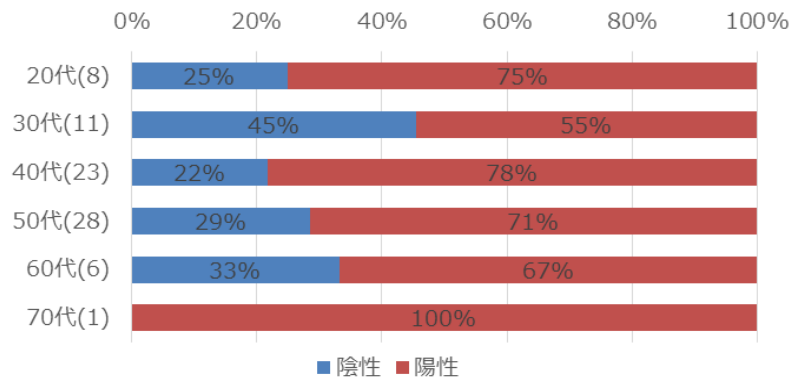
- ①同封した「同意書」及び「事前アンケート」をご記入の上、歯科検診当日に、ご持参下さい
- ②当日欠席になる場合はご連絡願います
- ③予約時間の変更は、ご希望に添えないことがあります
- ④予約制ですが、状況によりお待ちいただくことがあります
- ⑤当日の流れは、「受付→検査→歯科医面談→受付」で15分間を予定しています

イノアック健康保険組合 (n=77)

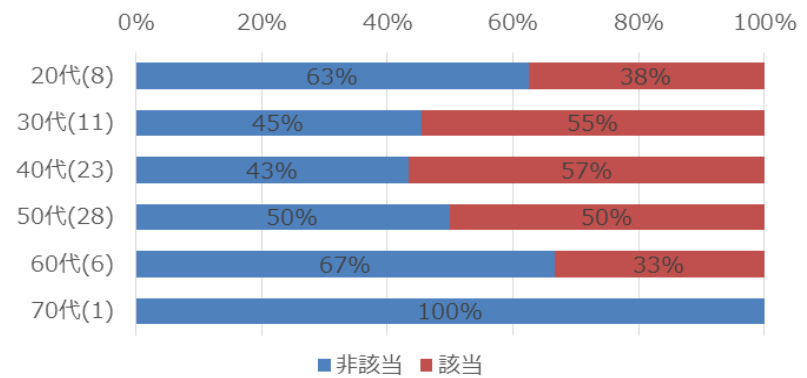
1. 年齢階級×歯周病リスク

- すべての年齢階級で、唾液検査結果陽性率が50%を超える。
- 30～50代で、歯科受診勧奨レベル該当率が高い傾向がある。

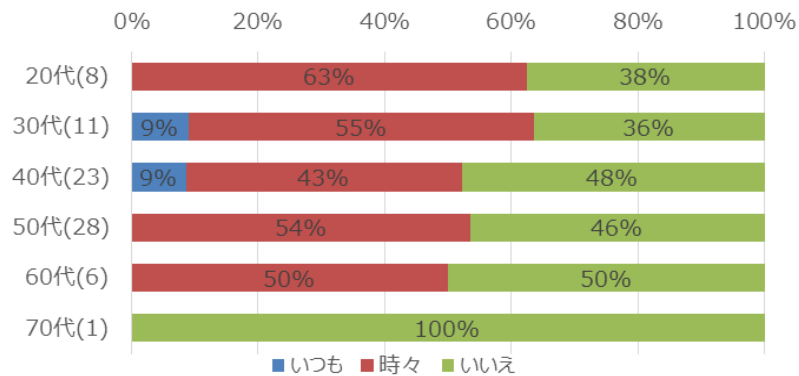
年齢階級×唾液検査結果



年齢階級×歯科受診勧奨レベルに該当



年齢階級×歯を磨くと血が出る



年齢階級×歯ぐきがぶよぶよする

